

# ピエール・エルメ



左) バニラのソフトクリーム、右) 抹茶のソフトクリーム

## 『Made in ピエール・エルメ』 テイクアウトでも楽しめるソフトクリームが登場

『Made in ピエール・エルメ』は、ワッフルコーンソフトクリームを  
4月24日（月）より一部店舗にて発売します。

ご好評いただいているソフトクリームを  
より気軽にお楽しみいただけるよう、テイクアウトを開始いたします。  
これまで同様、濃厚なソフトクリームに『Made in ピエール・エルメ』を代表する  
マカロンとともに焼き上げたメレンゲや、薄く繊細な口あたりのチョコレート、  
ワッフルコーンのアクセントが加わり、重層的な味や食感をお楽しみいただけます。

心地よいこれからの季節に向けて、お出かけやお散歩のおともに  
『Made in ピエール・エルメ』のソフトクリームをぜひお試しください。

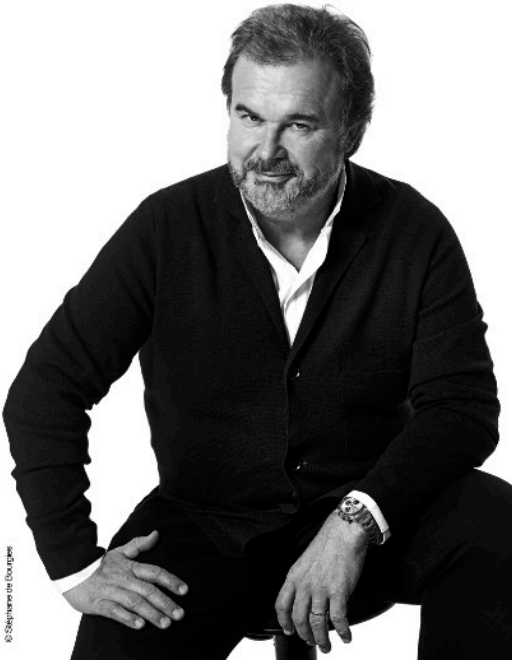
バニラのソフトクリーム／抹茶のソフトクリーム／  
マンゴーのソフトクリーム／チョコレートのソフトクリーム

テイクアウト 810円

※ 展開フレーバーは店舗や時期により異なります。詳細は各店舗にお問い合わせください。  
※ 5月1日（月）から価格が変更となります。（テイクアウト 864円）予めご了承ください。

Made in PIERRE HERMÉ  
Press Release  
pr.japan@pierreherme.com

# ピエール・エルメ



## ピエール・エルメ

21世紀のパティスリー界を先導する第一人者。

4代続くアルザスのパティシエの家系に生まれ、14歳のときガストン・ルノートルの元で修業を始める。常に創造性あふれる菓子作りに挑戦し続け、独自の“オート・パティスリー”(高級菓子)のノウハウの伝授にも意欲を燃やしている。

多くのスイーツファンから絶賛を浴び、同業のパティシエたちからも畏敬されている。その鬼才ぶりは世界的に認められ、ヴォーグ誌から“パティスリー界のピカソ”と称賛された。

徹底的に素材にこだわり、精緻な技巧を駆使して創り上げる絶品の数々はどれも清楚な美しさを見せる。“味覚の喜びだけが唯一の指針”をモットーとするエルメは、真に独創的な『味覚・感性・歓喜の世界』を構築している。

## Made in ピエール・エルメとは

“味覚の喜びだけが唯一の指針”をモットーとし、『味覚・感性・歓喜の世界』を構築するピエール・エルメは、自身のブランドの第一号店を日本に選ぶなど、日本との関わりが深く、来日の度に日本各地の生産者のもとへ足を運び、ユズ、ワサビ、日本茶などを自身のクリエイションに取り入れてきました。

『Made in ピエール・エルメ』は、そんな彼が選りすぐった日本の素晴らしいものを、日本から世界へ発信するブランドです。日本各地の優秀な生産者とコラボレーションした食料品やキッチン雑貨、ファッションアイテムのほか、マカロンやチョコレート、焼き菓子ギフトをご用意しています。

※ お取り扱い商品は、店舗により異なります。

# ピエール・エルメ

## <販売開始日>

2023年4月24日（月）

※商品により展開期間が異なる場合がございます。

※一部店舗では展開のない商品がございます。

## <販売店舗>

Made in ピエール・エルメ 丸の内  
東京都千代田区丸の内3-2-3  
丸の内二重橋ビル 二重橋スクエア1階  
TEL:03-3215-6622

Made in ピエール・エルメ 中部国際空港  
愛知県常滑市セントレア1-1  
中部国際空港第1旅客ターミナルビル3階  
TEL : 0569-47-7607

Made in ピエール・エルメ グランスタ東京  
東京都千代田区丸の内1-9-1  
グランスタ東京 B1F  
TEL: 03-6268-0077

Made in ピエール・エルメ ディアモール大阪  
大阪府大阪市北区梅田1丁目  
大阪駅前ダイヤモンド地下街2号  
Tel: 06-6485-8773

Made in ピエール・エルメ 羽田空港  
東京都大田区羽田空港3-4-2  
第2旅客ターミナル マーケットプレイス3F  
TEL : 03-5579-7767

Made in ピエール・エルメ 福岡空港  
福岡県福岡市博多区下臼井767-1  
福岡空港国内線旅客ターミナルビル3F  
TEL : 092-260-9975

Made in ピエール・エルメ 吉祥寺  
東京都武蔵野市吉祥寺南町2-1-25  
キラリナ京王吉祥寺3F  
TEL: 0422-29-8477

Made in ピエール・エルメ 那覇空港  
沖縄県那覇市鏡水150  
那覇空港旅客ターミナルビル国際線エリア 2F  
TEL : 098-996-4711

Made in ピエール・エルメ ルミネ大宮  
埼玉県さいたま市大宮区錦町630 LUMINE2 1F  
TEL: 048-871-9177

## <クレジット表記>


### 【ブランド名】

英文---Made in PIERRE HERMÉ

日文---Made in ピエール・エルメ

Official Site: <https://www.pierreherme.co.jp/ph/>

Online Store: <https://madeinpierreherme.co.jp/>

 @made\_in\_pierreherme\_official

<本件に関するお問い合わせ および ご掲載誌送付先>

広報担当： 小山 薫 (TFC CO.,LTD)

〒107-0062 東京都港区南青山 3-17-14 中山ビル 3F

TEL : 080-5180-9048 / FAX: 03-6452-6357

E-MAIL : oyama@tfcjapan.jp

PH PARIS JAPON 株式会社(Made in ピエール・エルメ)

〒107-0061 東京都港区北青山 3-10-18 北青山本田ビル 2F

TEL: 03-5485-7788 FAX: 03-5485-1888