

記録するなら長い時間の方がいい！

デジタルミラー x 前後ドライブレコーダー x 256GB 「GoSafe DME256」



ドライブレコーダー製品の製造販売事業を展開する PAPAGO JAPAN 株式会社（所在地：埼玉県川口市）は、当社が製造、販売するデジタルミラー型ドライブレコーダー「GoSafe DME256」（税込価格 ¥39,980）を 2023 年 4 月 27 日（木）から応援購入サービス（Makuake）より先行予約販売を開始します。ドライブレコーダーブランドが作るデジタルミラーなので、万が一の時に記録するため長時間×長期間を意識した大容量 256GB のメモリーカードを付属した仕様となっています。

■先行予約販売ページ「GoSafe DME256」

<https://www.makuake.com/project/gosafedme/>

クラウドファンディング実施期間：2023 年 4 月 27 日（木）～2023 年 6 月 11 日（日）

■製品情報

ブランド：PAPAGO！

製品名：GoSafe DME256

型番：PPAMKA-256GB

JAN：4582448452000

一般販売価格（メーカー希望小売価格）税込 ¥39,980

デジタルミラーはクルマの運転で死角を減らし、高画質な映像をモニターに映し出します。特に、夜間見えにくい後方視界を肉眼より見やすい STARIVS で撮影された映像をデジタルミラーで確認できるため、落ち着いて運転できます。最新のフロントカメラ独立型なのでカメラはセパレートで自由に設置でき、複数の人が見やすくミラーの向きを変えてもカメラの角度に影響しません。前後 2 カメラでナンバープレートを確認できる実用的な高画質で撮影し、約 660 分の長時間記録できる microSDXC 256GB を標準で付属します。長時間記録できることで、上書きや記録時間など気にせず運転に集中できるようになります。

■特長

- (1) 【大容量 256GB のデジタルミラー】 前後 2 カメラのフル HD 高画質を約 660 分記録できます。
- (2) 【フロントカメラ独立型】 もう時代はセパレートが主流！自由にカメラを設置。
- (3) 【ドライブレコーダーブランドのデジタルミラー】 世界的ドライブレコーダーブランドが作るデジタルミラー。

① 大容量256GBのデジタルミラー

1 回の録画時間が長く、長い期間使えるメリット！



録画時間 ※目安

64 GB

フルHD×フルHD
約 **150分**

もし、5時間録画した時
上書きした回数は



上書きの回数が
多い

256 GB

フルHD×フルHD
約 **660分**



上書きの回数が
少ない
だから、長く使える！

ドライブレコーダーは繰り返し古いファイルを上書きして記録を残します。SDカードのカードは何回データを書き込んだかで寿命が決まります、そのため、64GBと256GBで同じ時間を記録すると、当たり前ですが256GBの方が上書きする回数が少ないのでSDカードを長く使うことができます。

画像はイメージ ©PAPAGO JAPAN

② フロントカメラ独立型

もう時代はセパレート式が主流！自由にカメラを設置

デジタルインナーミラーは液晶画面を通して後方を見るため、視線の焦点距離が変わりません。そのため、ドライバーが変わっても、ルームミラーの角度を調整する必要がありません。



③ ドラレコのデジタルミラー

世界的ドライブレコーダーブランドが作るデジタルミラー



撮影機能



日本向け



防水カメラ

2012年に日本市場向けにPAPAGO JAPANを設立してから、さまざまな日本向けのモデルを販売してきた実績と信頼性を持つドライブレコーダーブランドです。画質や撮影機能はもちろん！対応車種から防水リアカメラなど高品質な機能を提供するシンプルなメニューで扱いやすいデジタルミラーを発売します。

画像はイメージ ©PAPAGO JAPAN

このクルマ、二刀流。



フロント、リアを同時に撮影



デジタルミラーと鏡面ミラー



車内、車外どちらも設置できるリアカメラ



特長 クルマの運転がもっと楽になる ミラーより、車の後方がよく見える。



ドライブレコーダーに必要な機能を備えています。

前後2カメラ フルHD高画質	夜間撮影に強い STARVIS	衝撃を検知 Gセンサー	メモリーカード 256GB付属	地デジ 対策済み
画像補正 HDR	GPS機能	繰り返し 上書きで録画	録音 ON/OFF	LED信号 全国対応

画像はイメージ ©PAPAGO JAPAN

1. 後方視界が広がる



デジタルインナーミラーの一番のメリットは、見える範囲が広いことです。従来のルームミラーでは、リアウインドウの形状やサイズ、後席の乗員や荷物などによって、後方視界が制限されていました。しかし、デジタルインナーミラーでは、カメラの画角や位置によって、より広く後方を確認できます。特に左右の死角や夜間の暗さなどを解消できるので、運転に役立ちます。

画像はイメージ ©PAPAGO JAPAN

デジタルミラーなら困らない！



2. ルームミラーの調整が不要になる

ファミリーカー、社用車でも嬉しいメリット！

デジタルミラーは液晶モニターを通して後方を見るため、視線の焦点距離が変わりません。運転者が変わっても、カメラの角度を調整する必要がなくなります。運転中にミラーのカメラを触る行為が減らし、運転に集中できるメリットがあります。



デジタルミラーなら、こんなときでも困らない



フロントカメラの画質が向上

フロントカメラ独立型ならカメラを自由に配置できるのでガラスに近くに設置して視界を最大限に確保できます。環境による影響を抑えながらカメラ自体の性能を最大限に引き出します。



3. ドライブレコーダー機能がついている

デジタルインナーミラーには、ドライブレコーダー機能が付いているものも多くあります。カメラ映像を記録しておけば、事故やトラブルの際に証拠として活用できます。また、GPS機能や衝突警報機能なども備えているものもあります。GoSafe DMEはドライブレコーダーに必要な機能を備えています。

① 常時録画



エンジンのON/OFFと連動して動作開始や終了します。古くなったファイルを上書きしながら繰り返し記録。

② 衝撃録画



ドライブレコーダー本体で衝撃を検出した時、記録したファイルを上書きされない場所（フォルダ）に保存。

③ ボタン録画



録画ボタンを押して残したい映像を緊急録画ファイルに保存します。

前後のナンバープレートもしっかり記録

カメラは前後2カメラにフルHD（1920×1080P）とSTARVISイメージセンサーを採用すること前後をしっかり記録できます。



HDR機能

トンネルの出入口や逆光などの明暗差が大きい環境で起きる白とびや黒潰れを抑えて鮮明な映像を記録します。



リアカメラ



STARVIS



高感度センサーSTARVIS™を搭載！クルマの純正スモークガラスでも撮影可能

防水IP67



防水IP67対応！防水カメラで実績のあるメーカー品です。

リアカメラ ケーブル10m



軽自動車からファミリーカーまで、幅広い車種に対応。

GPS機能

GPS機能を内蔵しております。

信号に含まれる位置情報（緯度経度）や時間を記録します。

動画再生

撮影された映像データはMOV形式で保存されるので、パソコンの標準的な動画プレイヤーで映像を見られます。

走行ルートなど確認する場合は、専用「PAPAGO! プレイヤー」をダウンロードしてご利用ください（Windows/MAC対応）

高感度イメージセンサーSTARVIS



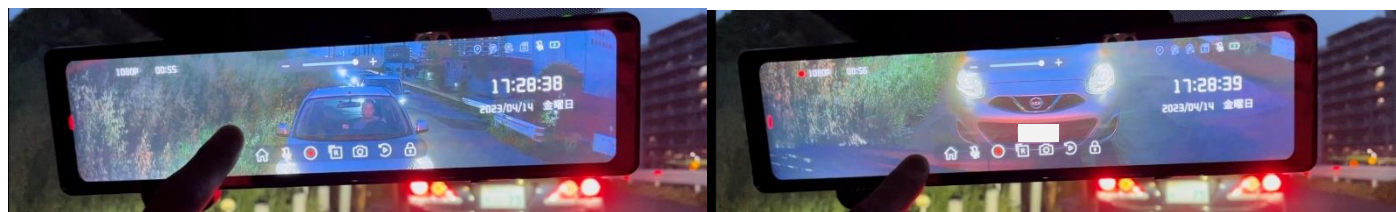
鏡面ミラーが得意なシーンで使い分け



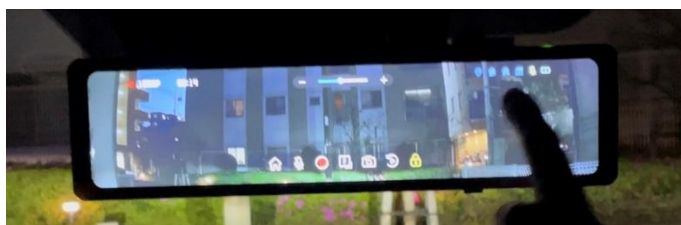
ミラーよりも見えるデジタルミラー



上下にスライド



画面の切り替え（スライド・ボタン）



タッチで簡単操作！



■仕様

レンズ：ガラスレンズ

フロントカメラ：F2.0（対角 140° 水平 106.8° 垂直 55.2°）

リアカメラ：F2.0（対角 140° 水平 106.8° 垂直 55.2°）

モニター：11.26 インチ液晶

対応メモリーカード：microSD 32GB ～ microSDXC 256GB

付属メモリーカード：microSDXC 256GB

※Class10（UHS-I）を推奨

※すべてのメモリーカードの動作を保証するものではありません。

録画時間：64GB（約 150 分）/128GB（約 310 分）/256GB（約 660 分） ※数値は理論値です。

解像度（フロントカメラ）：フル HD（1920×1080p）

解像度（リアカメラ）：フル HD（1920×1080p）

モニター解像度：1920×440

ファイル形式：MP4

GPS：内蔵

G センサー：3 軸 G センサー

本体（寸法）：長さ 272 × 幅 18 × 高さ 71mm

本体（重さ）：約 362g

フロントカメラ（寸法）：約 46 × 44 × 32mm

フロントカメラ（重さ）：約 62g

リアカメラ（寸法）：約 45 × 30 × 26mm

リアカメラ（重さ）：約 47g

リアカメラケーブル：約 10m

シガープラグ電源ケーブル：訳 4m

電圧電流：12/24V → 5V2.1A

動作温度：0°～65℃

保管温度：-20℃～70℃

保証期間：購入日から 2 年（初期不良：1 ヶ月）

※本体、前後カメラのみ対象。

※消耗品やご使用上における破損、キズ、ミラー割れなどは保証対象外となります。

※購入証明書は保証対応が必要です。大切に保管してください。証明できない場合は保証対象外となります。

表示言語 日本語、English、中国語

付属品：本体、フロントカメラ、リアカメラ、メモリーカード（microSDXC256GB×1）、電源ケーブル、リアカメラケーブル、固定バンド 2 種類×2 本（計 4 本）、内張りはがし、車内配線用クリップ×5、ドライブレコーダー搭載ステッカー

※画像はイメージです。

※このページに記載してある数値は理論値、概寸、目安です。

※運転中にデジタルミラーの操作は大変危険なため、操作が必要な場合は危険のない場所に停車してから操作を行ってください。

Makuake とは

「Makuake」は、「生まれるべきものが生まれ 広がるべきものが広がり 残るべきものが残る世界の実現」をビジョンに掲げる、アタラシイものや体験の応援購入サービスです。全国 100 社以上の金融機関との連携により日本各地の事業者が活用しているほか、国内外の流通パートナーとも連携し、プロジェクト終了後も事業が広がるよう支援しています。

URL : <https://www.makuake.com/>

PAPAGO JAPAN 株式会社について

PAPAGO! の" GO "は年齢層、性別を問わずあらゆるユーザーに受け入れられるよう歩み続ける事、そして我々が提供するプロ意識とサービス向上へのたゆまぬ努力の継続を表しています。ナビゲーションシステムから始まり、ドライブ レコーダー、クラウド コンピューティングサービスなど、道路上に存在する不安やリスクを軽減し、ドライバーに快適なドライビングを提供します。矢印を取り入れたデザインは上昇するエネルギーと技術開発への絶え間ない情熱を、そしてオレンジ色のカラーは太陽の明るく、暖かい光からインスパイアされ、道路照明ランプのように我々を更なる高みへと導きます。生まれ変わった PAPAGO!は最新のドライビング技術の研究によるブレークスルーを求め、新たな未来を創造し続けます。PAPAGO! それは最新のドライビング技術で新しい世界を探求するパイオニア！

PAPAGO JAPAN 株式会社ウェブサイト

<https://www.papago.co.jp/>

設立 : 2012 年 10 月