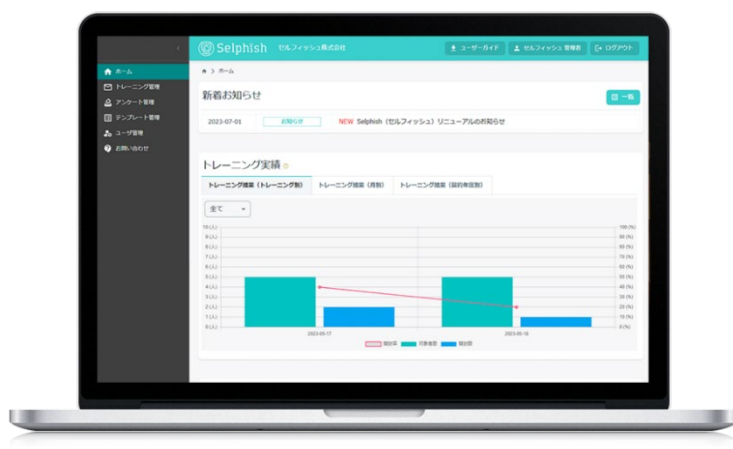


標的型攻撃メール訓練サービス Selphish をリニューアル マニュアルがなくても訓練ができる、シンプルで使いやすいサービスを目指す

サイバーセキュリティ対策を考慮したアプリケーションやシステム開発などを手がける株式会社神戸デジタル・ラボ（兵庫県神戸市、代表取締役社長 永吉 一郎、以下 KDL）は 2023 年 7 月 3 日、企業向けに提供する SaaS 型標的型攻撃メール訓練サービス「Selphish（セルフフィッシュ）」において、お客様の声から生まれた新機能を追加しリニューアルしました。



■リニューアルの背景

メールを悪用したサイバー攻撃は後を絶たず、近年フィッシングメールの巧妙化などにより、企業や病院が個人情報漏洩のリスクに晒されるケースが増加しています。対策としてセキュリティ対策ツールの導入も重要ですが、従業員のリスク意識向上も同じくらい重要です。

セキュリティ教育ツールの一つ、SaaS 型のメール訓練サービスは導入が簡単で自由度が高いことが特徴ですが、自由度が高いがゆえに操作や設定に手間がかかるという面もありました。弊社のお客様でも、訓練実施の工数をなるべく下げ、訓練の計画や訓練後の教育に時間を使いたいという声もあり、この度 Selphish を「マニュアルを読まなくても、初めてでも使える」メール訓練サービスへとリニューアルしました。

■リニューアルのポイント

1. 視覚的にわかりやすいトレーニング設定画面

KDL の UI/UX デザイナーが監修し、画面の遷移がなく 1 つの画面で設定が完了するように改善しました。します。

画面移が少なくなることで、一覧性が高まる、画面読み込みの手間が少ない、継続的な作業がしやすい、などのメリットがあります。

2. 初めて訓練を実施する担当者に優しいヒントボタンを設置

Selphish の過去のお問合せ内容を分析し、初回利用の方に多い質問を把握。よくお問合せをいただく設定画面や項目にヒントボタンを設置しました。

マニュアルや FAQ を見なくても設定できるため、初めての方でも安心です。

トレーニング実績 ①

トレーニングの実績データをトレーニング別、月別、契約年度別で表示します。

トレーニング実績データは本送信かつステータスが送信完了のトレーニングのデータが対象となります。簡易送信、事前送信のデータは対象外となります。

3. 訓練の効果を簡単に計測できるアンケート機能

訓練担当者の悩みの一つに、対象者がメールに気づかず削除したのか、怪しいメールと判断して削除したのか分らないことが挙げられます。そこで今回のリニューアルで、アンケート機能を新しく開発しました。

アンケートにより、訓練メールの閲覧があったのか、社内のルールを理解した上で行動したのかなど、訓練の効果をより正確に測定でき、でき、訓練の効果をより正確に測定できるようになります。

4. 結果を迅速に共有しやすいレポート機能

メール訓練結果とアンケート結果を PDF 形式でダウンロードできます。

これまでも管理画面では見ることができましたが、自社内で共有・編集が難しい面がありました。

そのため、結果を迅速に共有・周知できるよう、PDF 形式の出力機能を開発。訓練における開封率のほか、対象者一覧を出力することもできます。



■Selphish とは

Selphish は、標的型攻撃メールへの対策として、従業員に対して疑似的な標的型攻撃メールを送信することで、標的型攻撃訓練と教育を担いリスクを分析する、標的型攻撃メール訓練サービスです。

料金：年間メール送信数 100 通まで 30 万円（税別）

年間メール送信数 1000 通まで 40 万円（税別）

※その他のプランもございます。詳細は公式サイトでご確認ください。

公式サイト：<https://security-academy.jp/>

当社では、Selphish を通じて組織内で情報セキュリティを守る意識を醸成し、セキュアで持続可能な組織づくりに貢献して参ります。

【会社概要】

会社名：株式会社 神戸デジタル・ラボ

代表者：代表取締役社長 永吉一郎

所在地：〒650-0034 兵庫県神戸市中央区京町 72 番地 新クレセントビル

設立：1995 年 10 月

資本金：5,000 万円

従業員数：163 名（2023 年 6 月現在）

URL：<https://www.kdl.co.jp/>

【本件に関するお問い合わせ先】※取材など随時対応しますので、お気軽にお問い合わせください。

株式会社 神戸デジタル・ラボ

担当：広報室 大野 北岡 岩井

電話：078-327-2280（テレワーク推進企業です。メールでご連絡いただけますと幸いです）

E-mail:info@kdl.co.jp