

宅配クリーニングサービス『せんたく便』が、水道水の浄化炭の販売開始

サステナビリティ貢献意欲が高い方に ナラ炭を水道水に入れるだけ 森林循環や CO2 削減に貢献

宅配クリーニングサービス『せんたく便』と宅配クリーニング管理システム『Cleaning.shop』を運営する株式会社ヨシハラシステムズ（本社：滋賀県彦根市、代表：吉原 保）は、宅配クリーニングサービス『せんたく便』のサービスご利用のお客様を対象に、8 月 7 日より、株式会社クジラテラス（本社：岩手県久慈市、代表取締役：上神田正利）が提供する水道水浄化用に開発した『SUMITCH（スミッチ）』の販売を開始します。



『SUMITCH』は、専用ボトルに水道水を入れるだけで、残留塩素ゼロで自然由来のミネラルが溶け出したおいしい水を手軽に飲めるよう開発された炭です。『ウォーターサーバーやペットボトルではなく、気軽においしい水を飲みたい』『エコに貢献したい』といったニーズに応えた形で、商品化されました。

適切な森林循環のサイクルで生まれる岩手県産ナラ炭を活用しているので、森林循環に貢献することができます。水道水に『SUMITCH』を入れるだけでおいしく飲むことができるので、飲料水のペットボトルを削減、飲料水の輸送で排出される CO2 の削減にもつながります。（『SUMITCH』の専用ボトルは使い捨てプラスチックを使用していません。）

『SUMITCH』は、水道水をきれいにする役目が終わった後も、乾かして靴箱や冷蔵庫の脱臭剤としても活用でき、最後は災害時の燃料として防災備蓄が可能です。

■サステナブル意欲が高い『せんたく便』ユーザーにマッチする『SUMITCH』の販売が決定

宅配クリーニングお客様満足度 4 年連続 No.1(※1)を受賞した『せんたく便』は、高品質なクリーニングサービスの提供に加え、受注から納品までインターネット上で一括に行えるクラウドシステムも提供しております。

『せんたく便』は、大切な衣類を長くご愛用いただけるよう、クリーニングはもちろん、取れかけているボタンの取り付けや染み抜き、毛玉取りなども無料でサービス提供をしています。衣類に加え、ふとんやウィッグ、ぬいぐるみなど身の回り品のクリ

ーニングサービスも提供しており、『愛用品を長く清潔に使い続けたい』というサステナブル貢献に関心があるお客さまから多くご愛顧いただいております。

今回、サステナブル貢献への関心が高い『せんたく便』ご利用者様向けに、『SUMITCH』の販売開始をさせていただく運びとなりました。

※1 調査方法：インターネット調査

調査期間：2021 年 7 月 1 日～5 日

調査概要：宅配クリーニング会社 10 社を対象にしたサイト比較イメージ調査

調査対象：全国の 20 代～50 代の会社員と主婦 1015 名 アンケートモニター元：ゼネラルリサーチ

■ 宅配クリーニング「せんたく便」が販売する『SUMITCH』の詳細

●販売開始：2023 年 8 月 7 日（月曜）～

●価格：

『SUMITCH』は毎日のお水をおいしく健康にエコで飲めるよう、定期便でお送りしています。

定期便の種類は複数あり、ご家族人数等によって、2 か月毎、4 か月毎、6 か月毎の中から適切なプランを選ぶことが可能です。

・定期便・2 か月毎：2800 円（税込）、送料無料

2 か月ごとに 1 箱（2 個入り・2 ヶ月分）ずつお届けするプランです。

注）専用水差しは別売りです。

・定期便・4 か月毎：4800 円（税込）、送料無料、専用水差し付き

4 か月ごとに 2 箱（4 個入り・4 ヶ月分）ずつお届けするプランです。

・定期便・6 か月毎：6000 円（税込）、送料無料、専用水差し付き

6 か月ごとに 3 箱（6 個入り・6 ヶ月分）ずつお届けするプランです。

●原材料：ナラ炭（岩手県産）

●ご利用方法：せんたく便をご利用のお客様専用ページからご購入ができます。

HP：<https://www.sentakubin.co.jp/sumitch/>

●使い方：スミッチの表面をさっと水で流し、水道水に入れ 8 時間おきます。1 個を 1 ヶ月間使用できます。1 ヶ月使用したら交換してください。製品の特性上炭の粉が出ますが、飲んでも無害です。

■ 宅配クリーニングお客様満足度 4 年連続 No.1(※1)を受賞 安心して使える高品質の宅配クリーニングサービス「せんたく便」とは（<https://www.sentakubin.co.jp/>）

「せんたく便」は、ヨシハラシステムズがインターネットの利便性を徹底追及して作り上げた、宅配クリーニングサービスです。忙しい現代の生活に合わせた、便利で高品質なサービスを提供しています。各パックの料金のみで、コートやダウン、スーツもクリーニングしてお届けする安心の料金設定です。送料や手数料、しみ抜きや再仕上げも無料です。

せんたく便では、クリーニング後の衣類を入れるダンボールにもこだわり、快適にお届け出来る工夫を日々重ねています。その 1 つがクリーニング後の衣類をそのまま入れられる、大きなダンボールです。他の宅配クリーニングでは、出荷する際に送料を抑えようと、できるだけ衣類を小さくし折り曲げたり、畳んだりしているケースもあります。しかし「せんたく便」では、出来るだけお客様の大事な衣類を折り曲げず、折シワが出来ないようにオリジナルのダンボールを設計から行っております。また、

輸送中に衣類がずれないようにハンガーネックをロックする仕組みなども、せんたく便のオリジナルです。

■ 宅配クリーニング専用のクラウド管理システム「Cleaning.shop」とは (<https://cleaningshop.cloud/>)

宅配クリーニング専用のクラウド管理システム「Cleaning.shop」の活用で、配送の自動化および顧客・商品管理などをシステム化し、煩雑な事務作業を軽減させることが可能です。

ヨシハラシステムズが開発した「Cleaning.Shop」は、宅配クリーニングをインターネット上のみで完結することができるシステムです。受注・集荷・管理・納品などが一括で行えるため「管理面でのコスト負担が減少できた」「煩雑な事務作業を大幅に軽減できた」などのお声を、多くの企業さまより頂いております。

ヨシハラシステムズの「せんたく便」は、今後も引き続きパートナーシップの強化に努め、お客様のニーズに合わせたクリーニングサービスの提供を通じて、クリーニング業界やアパレル業界の発展に貢献してまいります。

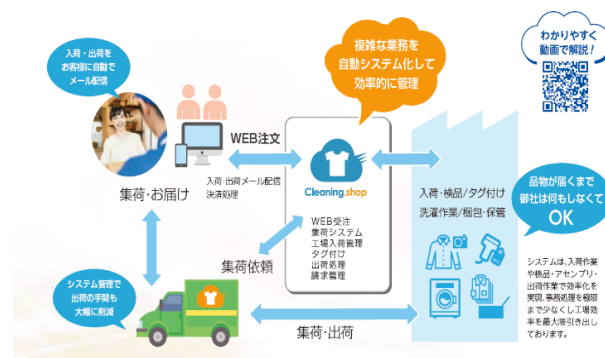


ツールの名前は

クリーニング ドッド ショップ

「Cleaning.shop」

- 新規店舗開設よりも低コスト!
- 工場施設を大幅に変更することなく導入が可能
- スタッフの増員は不要! 現状スタッフで運用できます
- 基本的なWEBページ作成ツールも同時にご提供します



【会社概要】

社名：株式会社ヨシハラシステムズ

本社所在地：〒522-0026 滋賀県彦根市大堀町 380-1

代表取締役：吉原 保

事業内容：クリーニング業

設立：昭和 56 年 5 月 26 日

HP：<https://www.yoshihara-cl.co.jp/>

＜報道関係の方からのお問い合わせ先＞

株式会社ヨシハラシステムズ 広報事務局 TEL：03-5411-0066 FAX：03-3401-7788

E-mail：pr@netamoto.co.jp

担当：小林（携帯：090-9319-3096）福土（携帯：080-6538-6292）