

株式会社IIU

AI作業安全監視システム (AIMOS)

AIMOSは画像AI技術を用いて現場の安全管理をサポート

■状況に応じた柔軟なシステム構成

現場によっては粉塵や雨・湿度など厳しい環境に位置することがあります。AIMOSは難しい現場状況においても長期間安定してご使用いただけるよう、有線方式/無線方式による機器(エッジデバイス、カメラ、警報機器)の接続方式が選択可能です。

■死角のない安全監視

一つのカメラでは映像の死角が発生することがあります。AIMOSは複数カメラの並列処理も可能なので、死角に潜むリスクを見逃しません。死角に潜むリスクをなくすることで、より信頼性の高いモニタリングを行うことが可能です。

■高い判定精度

現場の景色は多種多様なため、継続的な現場データの取得とAI学習を行い、現場に最適化された危険判定を実現します。

●東京都台東区池之端2-7-17 井門池之端ビル7F

●<https://aimos-promotion.com/>



アイサーク株式会社

軽量小型雨量計「MORITO（もりと）」

軽量小型雨量計 MORITOを使って、もっと身近に防災を！

「逃げどき」の可視化で安全に避難！

最新のセンシング技術と無線技術を搭載した小型雨量計を用いて、「設置場所のリアルタイムな雨量」を把握することが可能になるシステムです。誰でも手軽に雨量計の設置および雨量の計測ができるように機器の小型化を実現しました。

専用アプリをスマートフォンにインストールして、いつでもどこでも閲覧できます。自分の身の回りだけでなく、遠方に住むご家族やご親族の周辺の雨量の把握にも役立ち、頻発する昨今の豪雨災害に対してのより速い避難の判断をサポートします。

●東京都台東区浅草橋5-2-3 浅草橋鈴和ビル5F

●<https://www.i-tharc.co.jp>



株式会社イーアイアイ

0.05秒の早さで火災を防ぐ、Spark Eye

0.05秒以下で火花・火を自動検知 画像認識AIを用いた火災延焼防止システム

従来の検知機と比較し、火になる前の「一瞬の火花」を検知可能にすることで、早期の初期消火が可能となりました。さらに、火花や火の検知画像を可視化することによって、「いつ、どんなものが、どのような状態で」発生したかのかという発生原因の分析にも活用できるようになりました。

Spark Eye (AI火花検知システム) は、特に発生した火花、火が、瞬時に火災延焼に発展する現場で効果を発揮します。廃棄物処理施設、文化財、製鉄工場、自動車工場、バイオマス発電所、倉庫などの幅広い現場での利用が見込まれます。 ※本製品は、特許出願中です。

●東京都千代田区神田錦町1-23 宗保第2ビル4F (本社)、1F (研究開発室)

●<https://eii-net.co.jp/index.html>



株式会社イーコース

災害時の給電拠点を平時から知らせるアプリ「電源ドナー」

平時から災害時の給電拠点を確認できるから安心！

物流企業が通常業務で使用するフォークリフトやトラックのバッテリーから災害時に給電できる給電拠点をアプリで地図に表示します。

災害時の電源問題で困っている人に電源ドナーに参加する物流企業と取り組むBCPで、SDGsなCSRです。

- 東京都中央区入船1-1-26 永井ビル5F
- <https://www.ecourse.co.jp>



株式会社イガラシ

ポンプインエアーマット クリアワイド

緊急時に睡眠をサポートする備蓄に最適なポンプ内蔵エアーマット

災害、急な帰宅困難時、様々なシチュエーションで睡眠をサポートするポンプ内蔵型エアーマット。袋から出し、手で押すと5～6分で膨らみます。使用后、空気を抜き、コンパクトに畳んで専用の袋に収納可能。繰り返し使用できるので災害用の備蓄に適しています。避難所のコンクリートやフローリングの冷たく硬い床から睡眠をサポート、用意をしておいて安心の室内専用のエアーマットです。

ふくらましサイズ:長さ182×横幅56×高さ6cm

梱包サイズ:高さ23×横幅13×奥行き12cm

重量:980g 耐荷重:150kg

材質:本体/塩化ビニル樹脂 収納袋/ポリエチレン



- 東京都千代田区神田小川町3-22-16 第三大丸ビル6階
- <https://www.igarashi-ltd.co.jp>

株式会社イルカカレッジ

使い方簡単！粘性と保水力で大切なモノを炎から守る
ゲル消火剤

水鉄砲感覚で容易に使える備蓄用ゲル消火剤放射キット 粘性と保水力で大切なものを炎から守ります

乾燥した状態で長期保管でき、水を入れるだけで素早く粘性の高い消火液ができます。水より保水力や付着力が高く延焼防止効果があり、消火効果が高まります。

一般用の「火滅隊」、背負い式消火水のう用「Fire Shooter」のほか、火災現場で容易に混合できる消防ポンプで使用可能な製品もあります。またすべてOEMでの提供可能です。

安全な消火活動を支援する消火ナビシステムもありますので、ぜひご相談下さい。

- 東京都港区赤坂4-8-19 赤坂フロントタウン3階
- <https://www.iluka.co.jp>



株式会社ウォールナット

水中ロボットカメラ漏水検知システム

撮影と集音解析AIで漏水調査はより高精度に！スピーディーに！

- ・断水することなく、導水管の調査ができます
- ・水中部に加え、着脱式気中カメラによって気中部の撮影も可能としました
- ・グリーンラインレーザーにより、映像から寸法の確認ができます
- ・300mケーブルにより最大600mの導水管調査が可能です
- ・外部電源により、バッテリー切れの心配がありません
- ・水中映像とAI自動解析ソフトにより、熟練度を必要とせず、漏水箇所の特定が可能です



- 東京都立川市幸町1-19-13
- <https://walnut.co.jp/>

株式会社エクセルシア

ほっ!トイレ

災害時でも感染症でも排せつ物を除菌・脱臭する衛生的な処理剤

タブレット型処理剤、ポンチョ、ポケットティッシュ、簡易便座の型枠、処理用ビニール袋が付いていてどこでも使用できます。災害時に現場で活躍するマスコミ、インフラ系企業に評価を受けています。車中での嘔吐物の処理や雪での閉じ込め時にも使用できるため、車に備蓄しておくユーザーが急増中です。また、登山や海外旅行、レジャーでも使用できます。ほっ!トイレタブレットはJICAの国際救急援助隊にも採用となっています。



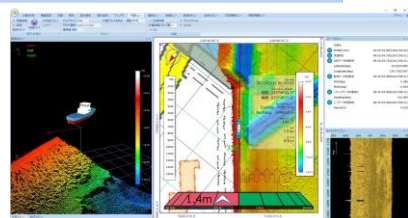
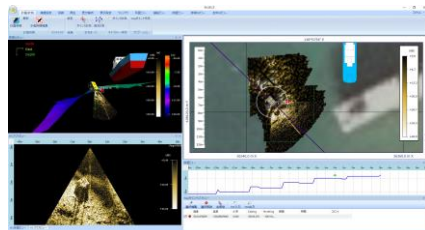
- 東京都世田谷区若林3-30-2
- <http://excelsior-inc.com>

株式会社海洋先端技術研究所

みといるか、みとおしえ、MarineDiscovery

水中ドローンでの水中や水際構造物の異常箇所の点検作業を効率化

「みといるか」は水中ドローンを目的地まで効率的に誘導することができるソフトウェアです。また、リアルタイムに音響イメージを表示することで濁水中でも前方の物体を検知する事が可能です。「みとおしえ」は船上で、水中ソナーやレーザースキャナのデータを同時に収録し、GPSなどのデータと合わせて海底や水際の状況を3次元点群によりリアルタイムに観測・表示しながら、水路測量や海洋調査データを船上で自動処理して図面出力するソフト群です。水中や水際構造物の異常箇所を確認しながらデータの収集ができ、図面の作成までの処理を自動的に行うことができるため、被災の回避・軽減のための日々の水際構造物の点検（メンテナンス調査）や地震や津波などによる港湾、河口域、海域、ダムなどの構造物の迅速な被災状況の調査（有事の災害査定調査）などに有用です。



- 東京都中野区本町2-29-12
- <https://www.ohti.co.jp/www/jp/>

株式会社金澤製作所

地震の揺れを衝撃なく吸収する低床型免震システム

地震の揺れを衝撃なく吸収する低床型免震システム

新開発の床免震システムは、従来の免震装置アブサーバー（マープルベアリング）と免震皿φ400の組合せ4セットを1ユニットにした床免震装置です。

主な特徴は、免震皿φ400・マープルベアリング・緩衝用ボダー材です。

高さ100mmの低床型免震システムで地震の揺れ（加速度）を衝撃なく吸収します。内部構造のマープルベアリングが、地震発生時は縦方向の動きで初期衝撃を抑える、楔（くさび）の役割を果たす復元力になります。

また、構造がシンプルなのでメンテナンスが簡単です。美術館、データセンター、消防署等其他重要な施設での設置を期待しております。

兵庫県南部地震等の振動試験では1/5～1/7の軽減が確認できました。

- 東京都品川区西五反田7-7-9
- <http://www.kanazawa-ss.jp/abserver/>



株式会社ガリレオ

LoRaWAN超低価格水位計「測川LITE」

点をつないで、面で備える。

昨今、発生頻度や激しさが増している大型台風やゲリラ豪雨の影響で、大型河川だけでなく中小河川からの浸水被害が拡大しています。測川LITEは、特定の点ではなく面的な水害監視を実現するために開発された河川水位計です。

本体は低価格、小型・軽量で、河川だけでなく用水路や避難経路の道路冠水など、さまざまな場面での水位監視を可能にします。観測点を増やすことで、早期にきめ細かな状況予測や被害実態の把握が可能となり、避難誘導や被害の推定による警報発令などの迅速化にお役立ていただけます。



- 東京都豊島区東池袋2-39-2 大住ビル401号
- <https://www.galileo.co.jp/>

コデン株式会社

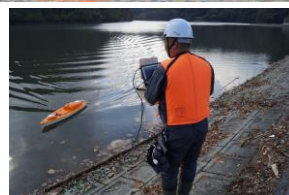
ナローマルチビーム搭載深淺測量用無人リモコンボート RC-M1

わずか2名で10分でマルチビームによる深淺測量を開始！

深淺測量に必要な全ての機器を内蔵し、陸地からリモコンで簡単操作なので作業員の安全が保たれます。従来法より優れた可搬性能（2名～）、即時測量可能で大幅な時間短縮を実現しました（わずか10分で測量開始）。有人測量船が入れない極浅部、危険なテトラポット周り等、様々な場所で活躍します。河川、ダム、港湾等の維持管理に活用されています。

国交省「i-Construction」対応製品（NETIS登録番号 KTK-210020-A）

- 東京都豊島区巣鴨1-4-16
- <https://www.coden.co.jp>



システム建設株式会社

360°遠隔臨場対応全天候カメラ「防災CAM（仮称）」

災害現場を360°リアルタイムで確認し伝達もできる防災カメラ

災害現場の360°映像をリアルタイムにクラウド経由で複数の利用者に同時配信することで、利用者それぞれが自由な視点で現場の様子を確認することができます。

また「防災CAM」は現場の映像を伝えるだけでなく、内蔵スピーカーマイクを使った双方向コミュニケーションやオプションのバトライトを使った警報通知など、遠隔地と災害現場をつなげるハブとしての機能も持ちます。

内蔵の赤外線カメラで熱源の可視化も可能です。

360°全周回が撮影できる「防災CAM」は、防水型の筐体を持ち測量用三脚に簡単に固定できるため、現場のあらゆる場所に手軽に設置することが可能です。



- 東京都千代田区内神田1-12-3 翔和内神田ビル5階
- <https://syscon.jp>

シフトアップ株式会社

コンパクトユニットルーム「ユニコン OUTDOOR」

あらゆる災害避難現場で活躍するインスタントルーム

本製品の特長は、普段は畳んで収納することが出来る収納性、必要時には組立に時間がかからず工具不要で誰でも組立てられる容易性、場所を選ばず風雨に耐える耐久性、ソーラーパネルや大容量のポータブルバッテリーを接続して電源喪失時にも対応できる電源拡張性、そして多目的に使用できる多機能性を備えている点です。用途としては災害対策室、指揮所、会議室、診療室等の医療用スペース、感染症患者の隔離室、傷病者の病室も考えられます。またスマホや携帯電話などの充電ステーションや仮設トイレ、着替え室、シャワー室、その他にもプライバシーを保護出来る多目的な部屋やスペースは貴重です。テントを組み立てるような容易性とプレハブのような耐久性を追求した今までにない製品です。※特許申請中



- 東京都中央区銀座4-14-15 サントル銀座3F
- <https://www.shiftup.co.jp/unicom>

ストラテジー株式会社

多地点予測と津波通報に対応したSignalNow X

多地点予測と津波通報に対応したSignalNow X

高度利用者向け緊急地震速報専用受信ソフトウェア SignalNow X（シグナルナウ エックス）は気象庁が発表する緊急地震速報を使用して、地震被害軽減に役立てるための Windows 専用ソフトウェア製品です。緊急地震速報を受信すると瞬時に、最大 3 か所までのお使いの場所に対して、どれくらいの揺れ（予測震度）が、あと何秒後（猶予秒数）に到来するのかを予測し、通報音と共に地図上に表示してお知らせします。さらに、海域で発生した巨大地震による津波災害への備えとして、気象庁が発表する津波情報にも対応し、津波の到来が予測されるエリアを地図上に表示してお知らせします。

- 東京都調布市染地2-14-50
- <http://www.estrat.co.jp/>



東京都中小企業振興公社ブース 出展企業 ご紹介

株式会社Spectee

AI防災・危機管理ソリューション『Spectee Pro』

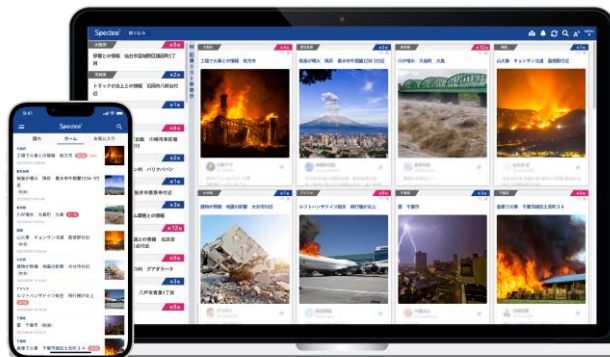
発生1分で被害状況がわかる！AI防災・危機管理ソリューション

AIを活用し、世界中のSNSや車のプローブデータ、河川・道路カメラなどのデータを網羅的に、リアルタイムで覚知できるAI防災・危機管理情報ソリューションです。

殆どの主要メディアでも情報源として活用頂いており、ニュースより速く、正確な情報収集を可能にします。官公庁、自治体、報道機関、交通機関、通信会社、メーカー、物流、商社など、900社以上に支持いただいています。

例えば、拠点火災、道路異常などサプライチェーンに関連する国内外のいち速い情報収集、国内外の工場・店舗の状況の把握などでご活用いただいております。

- 東京都千代田区五番町12-3 五番町YSビル3F
- <https://spectee.co.jp/>



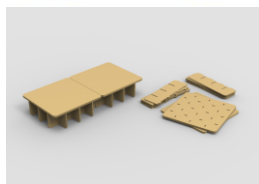
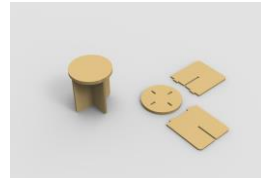
大幸紙工株式会社

ダンボールシェルター-TYPE4 ベッド スツール デスク

輸出梱包や家具などに使われている強度のある段ボールを使用

強化ダンボールシェルター、ベッド、スツール、デスクは一次避難環境となる体育館等の大空間におけるプライバシーのあるパーソナルな居場所を提供する小さな家です。強化ダンボールシェルターと中に設置可能なベッド、スツール、デスクの材料である強化段ボールは、軽量で剛性が高く、耐久性がありサイクル可能な素材で出来ております。災害時、最初に避難する場所を一次避難環境と呼びますが、滞在期間が1年を超えるほど長引くことも珍しくありません。本製品はそのような環境時の生活の質を高めることを目的に開発いたしました。

- 東京都大田区本羽田3-24-2
- <https://www.taiko-shiko.co.jp/>



高砂エンジニアリング株式会社

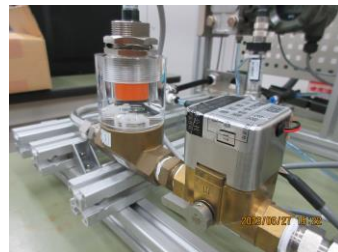
高砂エンジニアリングの漏水警報遮断システム

水漏れは見逃さない！

漏水警報遮断システムで素早く対応

水道管内の水の流れを常時監視し、漏水を検知。漏水を検知した場合は、遮断弁を閉め、給水を停止させます。また、常時、水道管内の水の流れを監視しているため、水の流れが止まり、未使用状態が長く続き、異常と判断した場合は指定のアドレスへ安否情報メールを送ることが可能です。給水を停止させる遮断弁の開閉は、遮断弁へ供給する電圧の極性を変えるだけで行えます。また、電圧の極性変えは、ワンショットで行いますので電圧を常時、通電しておく必要はありません。遮断弁には手動開閉レバーが付いているので災害などで停電しても手動で開けることができます。

- 東京都港区高輪2-14-14 高輪グランドハイツ1201
- <http://www.takasago-eng.co.jp/>



多摩川クラフト有限会社

Reverser(リバーサー) 袋を一瞬で裏返す装置

災害時のトイレの汚物は、マンホールに流せます!

災害トイレの汚物を汚水やマンホールトイレに流して処理する装置を考えてきましたが、汚物をポリ袋のまま投棄すると袋が詰まってしまう為、ポリ袋を一瞬で取り除く装置を考案。しかし、下水のマンホールに直接設置する仕様では、既定のマンホールが破損した場合、機能しないことが判明しました。開発を重ね、直接マンホールに流すのではなく、車に積んだポリタンクに流し、地区内のマンホールのない場所にも移動が出来るように改良しました。ポリタンクと洗浄器を軽トラックに積載することで、尿尿の収集と運搬と処分に係わる問題が同時に解決し、地域住民の生活環境と復興の意欲も向上します。一時的に汚物をポリタンクに貯留することも可能です。



- 東京都稲城市押立593-4
- <http://www.tamagawacraft.com>

株式会社テレパワー

災害時救助支援ビーコン

位置情報を防災拠点にもお知らせ

災害時は居場所を伝えて救助支援するビーコンとして、平時は見守り端末として使える、小型のフェーズフリーなビーコンです。キーホルダーのように持ち歩き可能。低消費電力で、電池交換頻度も抑えられます。近隣にはBluetoothでスマホアプリ等と通信、防災拠点等遠方にはLoRaやSigfoxで通信し、GNSS（GPS等）によってより精度の高い位置情報を知らせることができます。電話回線等の通信インフラを介さないで、災害時インフラに支障があっても使用することが可能です。専用基地局等の大規模な設営は必要なく、導入コストを抑えることができるので、スモールスタートな開発にも向いています。見守り端末としての使用の他にも、盗難防止、物流でのトラック配送管理、工場での作業員検知など、様々なシーンに活用できます。オプションとして、地図表示アプリを付けることができます。本アプリでは、ビーコンの現在地追跡、ビーコンのある場所から目的地までの推定所要時間などを見ることができます。

- 東京都豊島区南池袋2-11-9 後藤ビル3階
- <http://www.telepower.jp/>



株式会社トーコン

防災灯付照明型避難誘導標識

夜間時に標識及び避難経路を視認可能な防災灯付避難誘導標識

防災灯付照明型避難誘導標識は、夜間でも視認可能で、停電時にも対応した全国統一型避難誘導標識です。

平時には避難場所（名称・方向・距離）の周知に役立ち、防犯灯や街路灯として活用可能です。停電時には内蔵バッテリーによって3日間動作します。

避難経路上に複数基連続して設置することにより、災害発生直後の避難行動時に避難場所を確認しつつ、足を止めずに避難場所への誘導が可能となり、避難経路面も照らすことで避難行動時のパニック状態の緩和や事故の軽減に役立ちます。



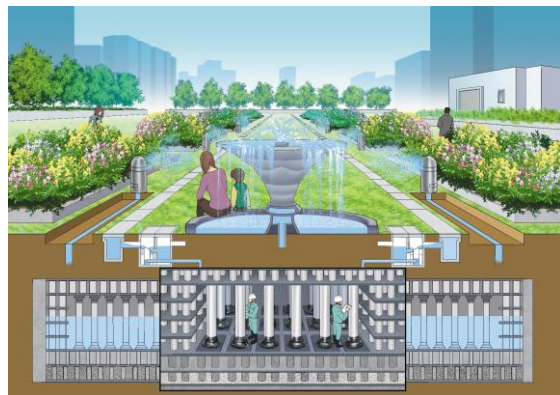
- 東京都立川市富士見町7-33-28
- <http://www.to-con.co.jp/>

株式会社トーテツ

ユニバーサル（UN）水貯留システム

防災・減災および復旧までの応急対応に「UN水貯留システム」

これまで経験したことのないような熱波や渇水、毎年観測史上最大を更新する豪雨に伴って、山林火災や土砂崩れ、都市部においても下水の排水能力を超えて氾濫する都市型洪水が増加しています。貯留材「アクアバレス」と残置型枠「UNフォーム」を組み合わせた当製品は、雨水を貯留して洪水防止に役立つだけでなく、火災時の初期消火や延焼抑制としても活用できます。また、災害後の水道インフラ復旧までの生活用水確保、企業の事業継続といった対応が可能となり、防災・減災に強いまちづくりに貢献するものです。遠くから水を運んでくるのではなく、地域ごとに必要な水を確保するオンサイト貯留が強靱なまちづくりへの一歩と言えるのではないのでしょうか。「世界中、どこでも誰でも施工できる標準システム」の開発がスタートし、改良を重ねてようやく完成したのがこのユニバーサル（UN）水貯留システムです。



- 東京都品川区大崎3-6-11
- <https://www.totetu.com/>

株式会社トップウォーターシステムズ

災害時移動型RO純水装置 「TOPレスキューRO5」

毎日使って非常時には「レス救水」

スタイリッシュでどこにでもフィットするハイレード純水装置です。日常様々な場所で純水が活用出来るばかりでなく非常時断水・停電でも池・プール・雨水など身近な水源を利用し「レス救水」として継続的な利用が可能な災害時移動型無菌RO純水装置です。場所を選ばずどこにでも置けるユニバーサルなデザインはコストパフォーマンスに優れ、運転状況はLED照明で一目でわかります。採水はノータッチリモートセンサー式で衛生的で、フィルター交換はカセット式で簡単です。非常時、搭載するソーラーチャージャーminiに切り替えれば継続して普段通りの運用が可能です。各種病院、クリニック、幼稚園、託児所、オフィス、集合住宅などで毎日使って非常時にも利用できるのがレス救水「TOPレスキューRO5」です。



- 東京都大田区大森西5-27-15
- www.top-water.co.jp

株式会社日本耐震設計

MYSELL-FAMILY

収納巾12cmのコンパクトな耐震シェルター

棚と棚の間など12cmの隙間があれば収納でき、いざという時に開いて使用する折りたたみ式で、従来の生活スペースを壊すことなく備えておく事が可能な耐震シェルターです。最大耐荷重が12トンあるので、平均重量およそ10トンの木造住宅の2Fが倒壊しても安全の確保ができます。また、耐震改修工事に比べて期間を要することなく安価です。昭和56年以前に建てられて倒壊してしまう木造の施設はもちろん、精密診断法の計算によって倒壊してしまうと予想される平成7年以前に建てられた木造建築物、また耐震補強が済んだ建物であっても室内の転倒落下物による怪我の危険が予測される建物（公共施設・商業施設・オフィス等）にも設置することで、震災に対する有効な対策となります。



- 東京都中央区八丁堀3-18-7 黒江屋八丁堀ビル4階
- <https://nihon-taishin.jp/>

ビット・パーク株式会社

「ココBOX II」

リモート操作が可能な避難施設用鍵収容箱

災害発生の混乱の中、危険を犯して鍵を届ける人々が日本には沢山おられます。全国では1724自治体。少なくとも日本全体では約1万人以上が綿々と「昭和の根性」で鍵を届けるお役目。コロナが終息しても、自宅に帰っても、お酒はもちろん、ゆっくりつろぐ時間は無いものと拝察します。

そこで、令和の働き方改革。リモート鍵解錠機能を搭載した「ココBOX II」をご用意しました。簡単DX、WEBでボタンを押せば避難所が開設されてゆきます。自治体導入事例もございますので是非、会場で実際に操作し体感してみてください。

- 東京都目黒区緑が丘2-5-10 ローゼンボルク自由が丘2F
- <https://www.bitpark.com>



YUJI YANAGISAWA DESIGN合同会社

TOMORI AID

デザイン×防災！懐中電灯をランタンに変身させる照明キット

「TOMORI AID」デザイナー自身の避難経験から生まれた、懐中電灯をランタンに変身させる照明キットです。

1. 組み立てて懐中電灯を入れる事で懐中電灯の直線的な光をランタンのやわらかな光にできます。
2. 「日常使いができるデザイン性」と折りたたためて軽い「いざという時の携帯性」を両立。
3. H160mmxD30mm以内の電灯であればどんなメーカーのものでもランタン化できます。
4. USB 充電式懐中電灯もセットに含まれるためすぐに使えます。
5. トレーシングカバーは好きに絵を描いてオリジナルの照明を作れます。



- 東京都渋谷区神宮前6-23-4-2F
- <https://tomori-aid.com/>

リアルワールドゲームス株式会社

防災機能を搭載したスマホアプリ「ビットにゃんたーず」

体で覚える楽しい防災

【ゲーミフィケーション×防災】

弊社は独自3D地図で防災をサポートします。

スマホ1つで楽しく防災DX位置情報ゲームアプリ「ビットにゃんたーず」楽しい体験を通じて、市民は地域を歩き、防災において大切な場所を知ることができます。

以下のような体験で防災意識を浸透させていきませんか？

- ・防災で重要な場所を巡るデジタルスタンプラリー
- ・防災クイズ
- ・防災に関連するAR
- ・歩数や位置情報を活用した防災謎解き

あなたの街に「楽しい防災DX」をお届けします！

- 東京都千代田区大手町1-6-1 大手町ビル4階 FINOLAB内
- <https://realworldgames.co.jp/>

