

2023 年 11 月 8 日

山口県に 2018 年 8 月以来の再出店！保険見直し本舗「星プラザ下松店」が

2023 年 11 月 10 日（金）に新規オープン！

保険ショップ「保険見直し本舗」を運営する株式会社 GOESWELL（本社：東京都新宿区/代表取締役社長 藤森 武志）は、「保険見直し本舗 星プラザ下松店」を 2023 年 11 月 10 日（金）にオープンいたします。山口県では「保険見直し本舗 山口イオンタウン周南店」が 2018 年 8 月に閉店して以来の再出店になります。

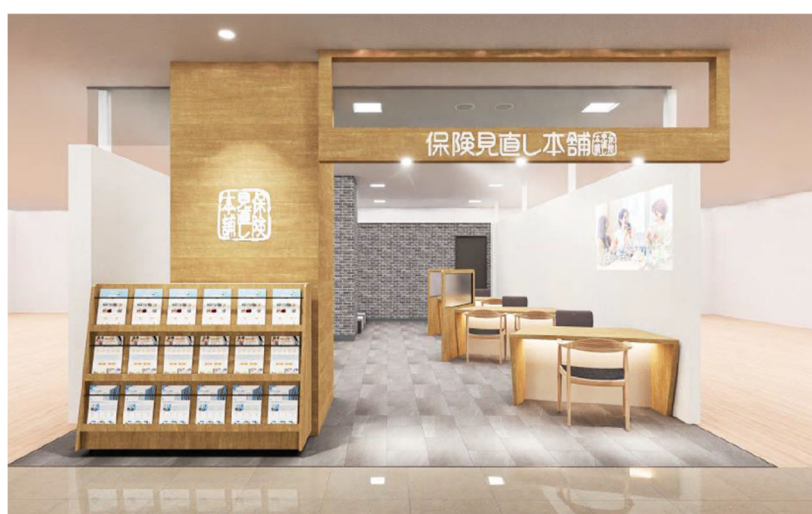
## ◆「保険見直し本舗 星プラザ下松店」のコンセプト

### ・日々の生活の中にある「身近な」保険ショップを目指して

「保険選びをもっと自由に。お金をもっと身近に。」を企業理念として掲げる当社は、普段のお買い物をするかのように、気軽に、自由に保険を選んでいただきたいとの思いから、山口県東部最大級の商業施設として地域の方々に長年親しまれてきた下松タウンセンター内の「星プラザ下松」に出店を決めました。

### ・キッズスペース完備！お子様連れでも立ち寄りやすい店舗

いつでも気軽に立ち寄れる保険ショップを目指し、明るく開放的な店舗デザインとなっています。また、店内にはキッズスペースを完備していますので、小さなお子様をお連れの方も安心してご利用いただけます。



### ◆オープニングキャンペーン

星プラザ下松店オープンを記念して日用品などが当たる『くじ引き抽選会』イベントを開催します！

※ご参加にはアンケートへのご回答が条件となります。

※抽選会へのご参加は1世帯1人までとさせていただきます。

※景品がなくなり次第終了となります。

開催日時：2023年11月10日(金)～2023年11月12日(日) 10:00～19:00

開催場所：星プラザ 2階 保険見直し本舗店頭

### ◆店舗詳細

【保険見直し本舗 星プラザ下松店】

住 所：〒744-0025 山口県下松市中央町2-1-3 星プラザ 2F

営業時間：10:00～20:00

定 休 日： 施設の営業日に準ずる

アクセス： 電車…JR山陽本線「下松駅」北口（山側）から徒歩約15分  
バス…「下松タウンセンターバス停」下車後、徒歩3分  
車 …山陽自動車道「徳山東IC」から車で約10分

### ◆会社概要

株式会社 GOESWELL

コーポレートサイト：<https://www.gwell.co.jp/>

サービスサイト：<https://www.hokepon.com/>

株式会社 GOESWELL は保険や金融を通して、「世界中の全てのお客様に“上手くいく”人生を提供する。」をビジョンに掲げ、地域密着型の保険ショップ「保険見直し本舗」の運営のほか、銀行代理業、アプリ事業、メディア事業を展開している会社です。「保険選びをもっと自由に。お金をもっと身近に。」を企業理念とし、社会インフラでもある保険や金融をもっと身近に、そして自由にご相談いただける存在として各地域でお客様のコンサルティングに取り組んでおります。近年、保険をはじめとする金融商品は多様で複雑な内容になっており、ご自身に合った商品を見つけることは大変ですが、保険のプロである当社だからこそ提供できるサポートがあります。当社のコンサルティングサービスを通じて、お客様へサプライズと創造を、そしてお客様が安心して生活できる未来をお届けすることを当社の使命とし、社会貢献してまいります。

### ◆プレスリリースに関するお問い合わせ

メディア事業部 山田

TEL : 070-3276-1152

MAIL : [mediakoukoku@gwell.co.jp](mailto:mediakoukoku@gwell.co.jp)