

淡路島に“雲海”が出現！スリル満点のアスレチックでハラハラドキドキのアクティブ旅 『ドリーム・ミスト・エクスプローラー 絶景！雲海アスレチック』

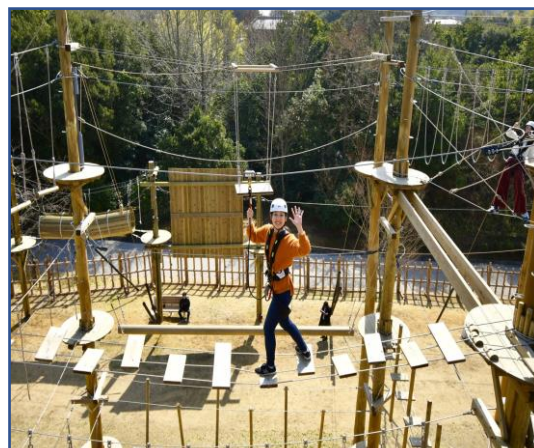
～2ヶ月限定の雲海アスレチックが出現！明日3月23日開始～

兵庫県立淡路島公園アニメパーク「ニジゲンノモリ」の大人気アトラクション「クレヨンしんちゃんアドベンチャーパーク」では、高さの異なる4つのコースを楽しめるアスレチック「アップレ！戦国大冒険！」にて、まるで足元に“雲海”が広がるような新演出を取り入れた『ドリーム・ミスト・エクスプローラー 絶景！雲海アスレチック』を3月23日（土）～6月30日（日）の期間限定で開催いたします。本イベントでは、「もののけコース」に設置されたミニジップラインの足元に雲海のように広がるスモークを設置。地面が見えないスリル満点の演出でジップラインを楽しんで頂くことができます。また、同期間中にはアスレチック単品のチケットも販売！淡路島旅行の1カ所として気軽にアスレチックを楽しんでいただくことが出来るようになります！

春の訪れを楽しめる絶景＆美食の淡路旅に、スリル満点のアスレチック体験が合わされば完璧なプランの出来上がり！今年の春は友達と一緒に雲海アスレチックに挑戦して、“アクティブ旅”を満喫しよう！



▲足元が見えないスリル満点な雲海アスレチック



▲期間中には、お得なアスレチック単品チケットも販売！

■イベント概要

期 間：3月23日（土）～6月30日（日）

実施時間：10時00分～18時00分（最終入場 17時00分）

会 場：「クレヨンしんちゃんアドベンチャーパーク」内、アスレチック「アップレ！戦国大冒険」

内 容：アスレチック「アップレ！戦国大冒険」のもののけコースのミニジップライン足元に雲海のように広がるスモークを噴出。足元が見えないスリル満点の雲海アスレチックをお楽しみ頂けます。同時に、アスレチック各コースを楽しめる単品チケットも販売開始

料 金：【アスレチック単品チケット詳細】

・侍大将コース／大人 3,300 円、小人 2,800 円

・足軽コース／大人 2,500 円、小人 2,000 円

・もののけコース／大人 2,200 円、小人 1,700 円

※アスレチック単品チケットは、ニジゲンノモリ現地販売のみ。オンラインでのお取扱いはございません。

※全チケット、大人は12歳以上、小人は5歳～小学6年生かつ身長120cm以上、体重25kg以上の方

※価格は全て税込

※その他、1日フリーパスも各種販売中。詳細は公式HPをご確認ください

U R L：https://nijigennomori.com/crayonshinchan_adventurepark/

©臼井儀人／双葉社・シンエイ・テレビ朝日・ADK ©臼井儀人／双葉社・シンエイ・テレビ朝日・ADK 1993-2024

▼報道関係者からのお問い合わせ

株式会社パソナグループ 広報部
担当 染木

Tel：03-6734-0215

E-mail：p.kohobu@pasonagroup.co.jp