

女性ならではの視点や感性をもとに女性が輝く社会を実現するコミュニティ！

「女性活躍応援ドットコム」オンラインサロンがスタート

業界初のテレビドラマ連動 EC サービス「これポチ」を運営する株式会社これポチ（本社：東京都新宿区、代表取締役：中山由衣）は、女性が、家庭だけではなく、社会や世界の中でより活躍し、多様性を受け入れ、融合させ、新たな価値を生みだす等の力や女性ならではの視点や感性をもとに、女性の為の様々なサービスを提供する「女性活躍応援ドットコム」プロジェクトの一環として、オンラインサロンが4月18日よりスタートします。

<「女性活躍応援ドットコム」オンラインサロン> <https://jko.fants.jp/register>



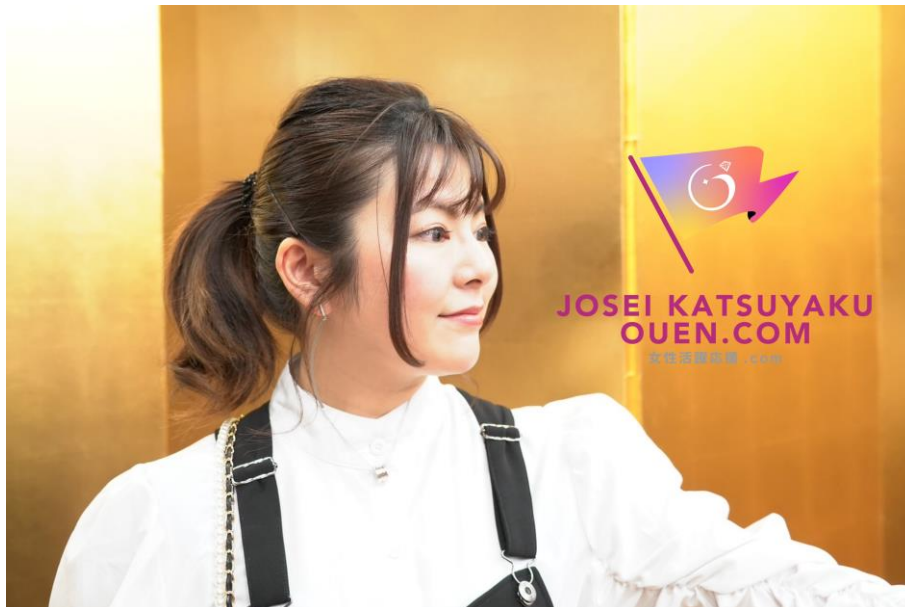
<「女性活躍応援ドットコム」プロジェクトとは？>

女性たちが持つ「生み出す」「育む」「受け入れる」等の力や、女性ならではの視点や感性は、これからの社会において家庭の中で発揮されるだけではなく、社会や世界の中で花開くことで、より大きな価値を生み出していくプロジェクトです。

女性が、家庭だけではなく、社会や世界の中でより活躍し、多様性を受け入れ、融合させ、新たな価値を生みだし、育める存在になる未来を目指します。

<「女性活躍応援ドットコム」プロジェクト公式 HP> <https://colle-pochi.co.jp/jko/>

<オンラインサロンオーナー>



【プロフィール】

中山 由衣 Yui Nakayama

女性起業家

- ▶幼少よりダンスを学び、18 歳で上京。プロダンサーとしてエンタメ界で活躍！
- ▶23 歳で株式会社シー・カラーを設立。インフルエンサーと一緒に開発した“映えるかき氷”が大バズりし、かき氷だけで1億円の売り上げを達成！
- ▶28 歳で株式会社これポチを設立。創業まもなく株式投資型クラウドファンディングにて開始 30 分間で 3,290 万円を調達！
- ▶キッチンカーアカデミー主宰 / 「たすはち+8」ブランドをFC展開し、キッチンカー起業家を多数輩出！
- ▶女性活躍応援ドットコム主宰 / メンバーより女性起業家を続々輩出！

【オンラインサロンを立ち上げた想い】

私は、1 人の女性社長との出逢いで人生が変わりました。それまでは社会に揉まれ、『何故女性なのに会社を自分でやろうと思ったの?』『女性だから大変でしょ。』など、悪気はないかもしれないけれど、何故、女性だからってなるのか、、、すごく違和感のある中で生きてきました。

私はその女性社長に『もっと落ち着いて。受け入れてみて。それから考えてみて』と、言われました。たしかに、何故、違和感を抱くのか? そんな事はどうしてもよくて、『この方もいろいろあったのだろう』と思えた瞬間から、すごく肩の荷がおりました。同時に『人生一度きり。楽しんだもん勝ちだ』と思えるようになりました。元々プラス思考ではありましたが、更にプラスの考えをもちました。

女性社員、女友達、女性経営者の仲間達。女性たちに話をきくと、いろいろな想いがあって、悩みがあって、頑張りたいけど頑張れない事情があったりしました。だから、私も何か彼女たちの気持ちの支えや、大きな一歩を踏み出せるように背中を押してあげれる存在になりたい。そして、そんな女性たちが集まるコミュニティができれば【女性の可能性を最大化できるチーム】ができると考え、今回このような「女性活躍応援ドットコム」オンラインサロンを立ち上げました！

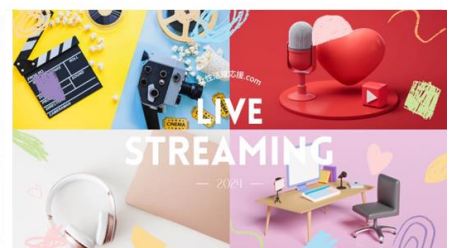
<オンラインサロン概要>

◆名称：「女性活躍応援ドットコム」オンラインサロン

◆月額会費：11,000円（税込）

◆提供コンテンツ

- ・ビジネス知っ得!!情報
- ・専門家による勉強会
- ・お仕事掲示板
- ・カフェ、ランチ会
- ・【VIP】パーティー・交流会
- ・メンバー女性活躍情報
- ・部活（エンタメ部・ペット大好き部）



<会社概要>

【商号】 株式会社これポチ（英名：colle-pochi）

【所在地】 〒160-0023 東京都新宿区西新宿 6-10-1 新宿オークシティ日土地西新宿ビル 8階

【連絡先】 TEL：03-5962-8544 / FAX：03-6478-8189

【代表】 中山 由衣 Yui Nakayama

【設立】 2018年11月9日

【資本金】 3,590万円（準備金含む）

【HP】 <https://colle-pochi.co.jp>

【本件に関する問い合わせ先】

株式会社これポチ 担当：斉藤隆

TEL：03-5962-8544 / FAX：03-6478-8189 携帯：090-4548-3799

MAIL：info@colle-pochi.co.jp