

報道関係者各位

2026年5月19日
ビット・パーク株式会社

約500年の歴史を持つ大規模な山車祭り「青梅大祭」 見どころの山車の競り合いはGPS端末「ココココ」で運行管理

デザイン制作・システム開発を手掛けるビット・パーク株式会社（本社：東京都目黒区、代表取締役：野口 修）は、2026年5月2日(土)～3日(日)に東京都青梅市で開催された「令和8年度 青梅大祭」にて、株式会社イー・アール・シーと連携し、青梅路を巡行する12台の山車に当社が運用するGPS端末「ココココ」を取り付け、お祭りの運行管理を支援しました。



GPSの位置情報の活用方法はいろいろ 来場者に位置情報を公開し、お祭りを楽しんでもらう

青梅大祭は、東京都青梅市の住吉神社の例大祭として行われる伝統行事で、500年以上の歴史を持つお祭りです。毎年5月2日、3日の2日間にわたり開催され、12町の山車が青梅路を巡行します。

そして、青梅大祭の象徴ともいえるのが、12町の山車が向かい合い、お囃子をぶつけ合う「競り合い」です。

この「競り合い」を来場者の方々に楽しんでいただくため、GPS端末を12台の山車に取り付け、位置情報を一般公開しました。青梅大祭公式HPや街中に貼られているポスター、配布されるチラシにも、山車の現在地検索用のリンクやQRコードが掲載されており、マップは誰でも見る

ことができるようになっています。

また、実行委員会の事務局では大型モニターにマップを表示し、いつでも各山車の現在位置を把握できるようにして、公道で行われるお祭りでは重要となる交通規制・解除指示なども、警察と連携しながらお祭り全体の運行管理を行いました。



イベント向けのGPS短期レンタルサービス 「ここココ EventAssist」

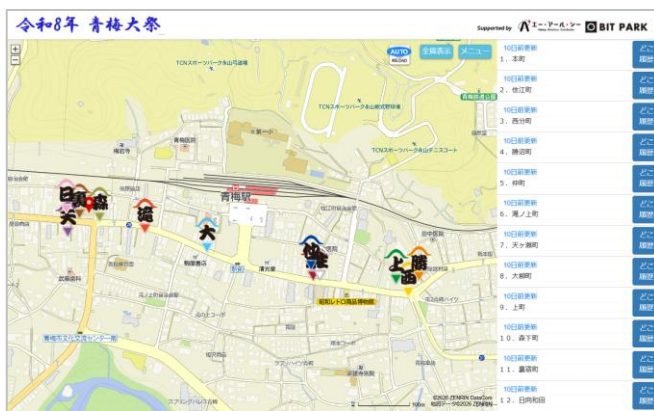
「ここココ」は、安否が気になるお子さんや高齢者、盗難の多いバイクや車、自転車など、大切な人やものを離れた場所から見守ることができる「かんたん位置情報サービス」です。GPS端末を装着した人や物の居場所を、PCやスマホからいつでも検索・確認することができます。

GPS端末は電源をONにした状態にしておけば、基本的に操作は不要。

その使いやすさに加えて、小型・軽量、防塵・防水IP68という性能を活かして、屋外で行われるスポーツイベントやお祭りなどでの安全管理や運行管理に幅広く利用されています。イベント向けにカスタマイズされた「ここココ EventAssist」は、7日間の短期レンタルで、年に1度、数日だけ開催されるイベントなどでの利用におすすめです。複数台のGPS端末の現在位置一括把握、個別の移動履歴を確認できることによって、イベント参加者の安全管理や運行状況の把握など、イベントの運営・進行をサポートします。



当日の実行委員会事務局の様子



当日の位置情報画面

◎GPS端末仕様

重量：約25g / 寸法：38.5×47.5×11.85mm / 防塵防水：IP68 / 通信方式 LTE Cat.1

◎ここココ EventAssist : <https://co4.bitpark.co.jp/event-assist/>

<会社情報>

ビット・パーク株式会社は、Web制作、グラフィック制作、コンテンツ制作、システム開発、ネットワーク運用、動画制作、ノベルティ制作など、幅広いクリエイティブと技術領域を一社で担う制作会社です。防災ソリューション、GPSを活用した位置情報サービスやファイル転送サービスなど、オリジナル製品の企画・設計・販売・運用にも積極的に取り組んでおり、「+ Something」の精神で新しい価値と可能性を追求しています。

会社名：ビット・パーク株式会社

所在地：東京都目黒区緑が丘2-5-10

代表者：代表取締役 野口 修

設立年月：1994年3月

資本金：1,000万円

従業員数：25人

事業内容：Webサイト制作/グラフィックデザイン/システム開発/ソフトウェア開発/ネットワーク構築・運用

<本件に関するお問い合わせ先>

ビット・パーク株式会社 広報担当：遠藤

TEL：03-3725-7075 / MAIL：info@bitpark.co.jp

営業時間：平日10:00～18:00（定休日：土日祝）